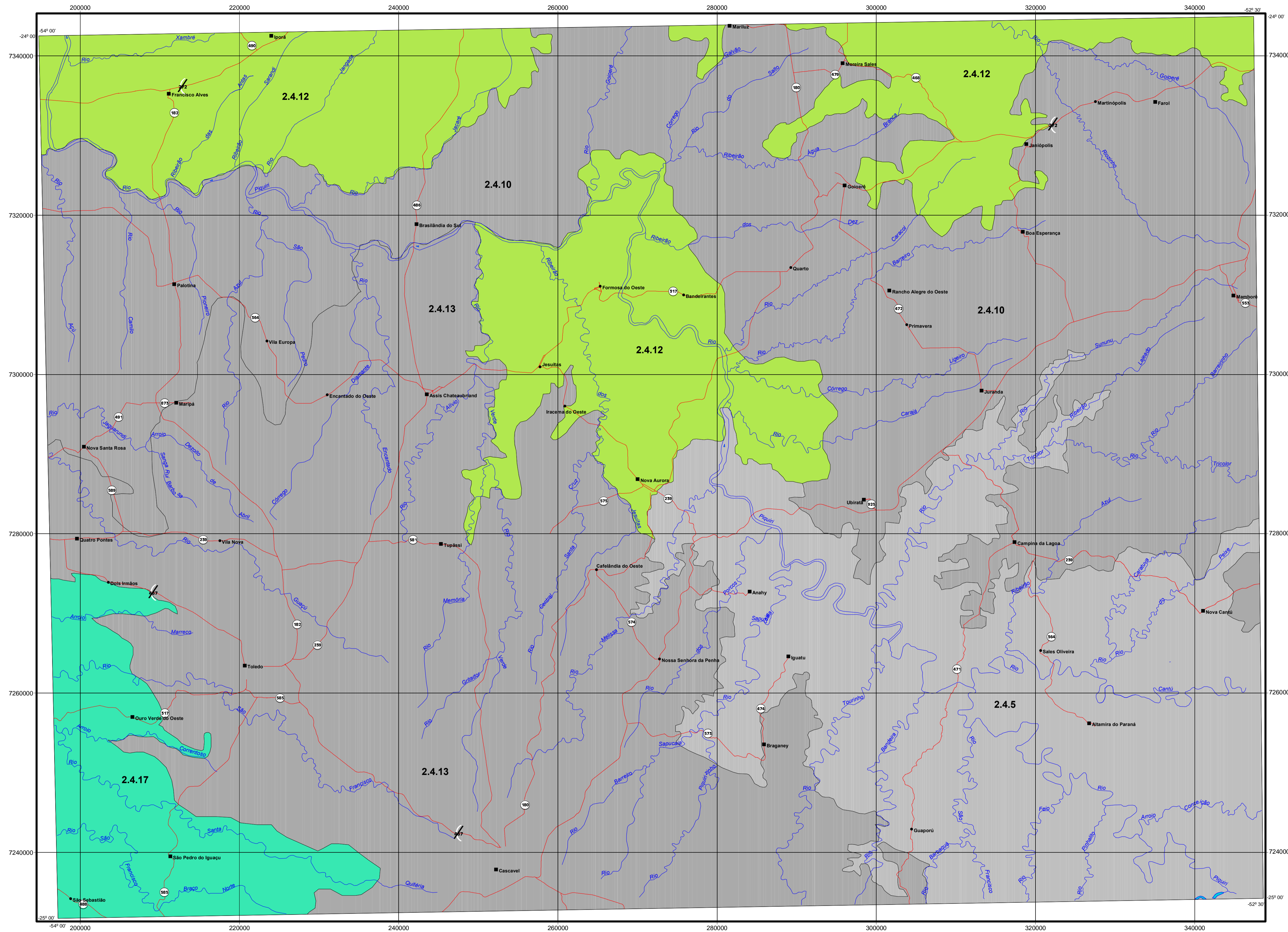


CASCADEL

SG.22-V-A



LEGENDA:

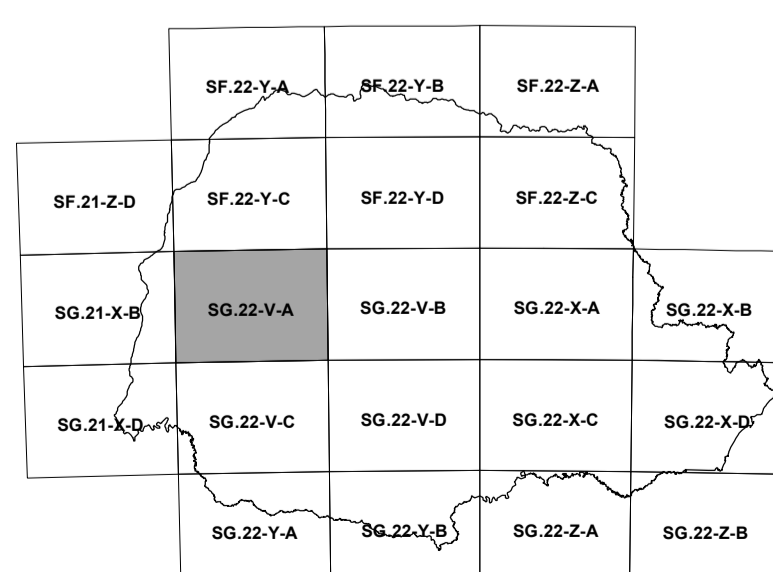
- Localidade
- Sedes municipais
- Rodovias Federais
- Rodovias Estaduais
- Hidrografia
- Corpos d'água
- Limite entre as Sub-unidades Morfoesculturais

UNIDADE MORFOESTRUTURAL: BACIA SEDIMENTAR DO PARANÁ

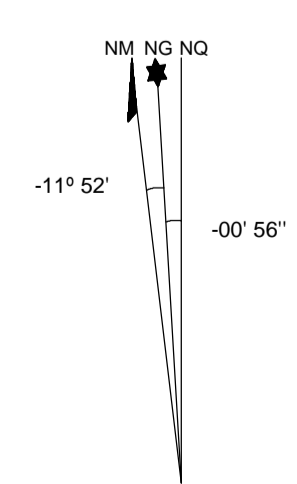
Sub-unidades morfoesculturais:

- 2.4.5 Planalto do Alto/Médio Piquiri
- 2.4.10 Planalto de Campo Mourão
- 2.4.12 Planalto de Umuarama
- 2.4.13 Planalto de Cascavel
- 2.4.17 Planalto do São Francisco

Articulação das Folhas



Descrição magnética em 1981 e convergência Meridiana do centro da folha



A declinação magnética cresce -10' anualmente*
*Usar exclusivamente os dados numéricos

10 0 10 20 quilômetros

1:250.000

Sistema de Projeção Universal Transversal de Mercator
Datum Horizontal: SAD 69
Origem da Quilometragem UTM "Equador e Meridiano 51° W GR."
Acrescida as constantes: 10.000 e 500 Km, respectivamente.

Para o mapeamento das unidades e sub-unidades morfoesculturais, foram utilizadas as informações SRTM - Shuttle Radar Topography Mission (USGS, 2002);

A base cartográfica utilizada foi extraída das Folhas Topográficas, escala 1:250.000 (IBGE);

As informações de geologia foram consultadas nas Folhas Geológicas, escala 1:250.000 (MINEROPAR, 2006);

O software de SIG utilizado foi o Arcview 3.2.

Elaboração/impressão: 2006.



República Federativa do Brasil
Ministério da Educação



Setor de Ciências da Terra
Laboratório de Hidrogeomorfologia - LHG
Laboratório de Geologia Ambiental - LGA



GOVERNO DO ESTADO DO PARANÁ



Secretaria de Estado da Indústria do Comércio e Assuntos do Mercosul



COORDENAÇÃO:
Chisato Oka-Fiori

EQUIPE EXECUTORA DO MAPEAMENTO:

- Chisato Oka-Fiori
- Leonardo José Cordeiro Santos
- Naldy Emerson Canali
- Alberto Pio Fiori
- Claudinei Tabor da Silveira
- Sandro José Briski
- Rogério da Silva Felipe

ESTAGIÁRIO:
Julio Manoel França da Silva

CONSULTOR:
Jurandyr Luciano Sanches Ross

4.9 FOLHA CASCAVEL

A folha Cascavel encontra-se entre as coordenadas geográficas de latitudes 23° 00' e 24° 00' sul e longitudes 52° 30' e 54° 00' oeste, localizada no oeste do Estado do Paraná conferindo-lhe as seguintes características geomorfológicas:

- Unidade morfoestrutural: Bacia Sedimentar do Paraná,
- Unidade morfoescultural: Terceiro Planalto Paranaense,
- Sub-Unidades morfoesculturais: 2.4.5 – 2.4.10 – 2.4.12 – 2.4.13 – 2.4.17.

A sub-unidade morfoescultural número 2.4.5, denominada Planalto do Alto/Médio Piquiri, situada no Terceiro Planalto Paranaense, apresenta dissecação média e ocupa uma área de 3.039,38 km², que corresponde a 18,42% desta Folha. A classe de declividade predominante está entre 12-30% em uma área de 1.255,23 km². Em relação ao relevo, apresenta um gradiente de 420 metros com altitudes variando entre 300 (mínima) e 720 (máxima) m. s. n. m. (metros sobre o nível do mar). As formas predominantes são topos alongados e isolados, vertentes convexas e convexo-côncavas e vales em “U” aberto. A direção geral da morfologia é NW/SE, modelada em rochas da Formação Serra Geral.



sub-unidade morfoescultural 2.4.5



sub-unidade morfoescultural 2.4.5

A sub-unidade morfoescultural número 2.4.10, denominada Planalto de Campo Mourão, situada no Terceiro Planalto Paranaense, apresenta dissecação baixa e ocupa uma área 5.333,90 km², que corresponde a 32,33% desta Folha. A classe de declividade predominante é menor que 6% em uma área de 3.110,02 km². Em relação ao relevo, apresenta um gradiente de 480 metros com altitudes variando entre 240 (mínima) e 720 (máxima) m. s. n. m. As formas predominantes são topos aplainados, vertentes retilíneas e côncavas na base e vales em calha, modeladas em rochas da Formação Serra Geral.



sub-unidade morfoescultural 2.4.10

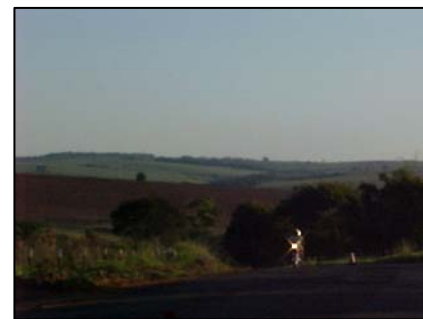


sub-unidade morfoescultural 2.4.10

A sub-unidade morfoescultural número 2.4.12, denominada Planalto de Umuarama, situada no Terceiro Planalto Paranaense, apresenta dissecação média e ocupa uma área de 2.757,52 km², que corresponde a 16,71% desta Folha. A classe de declividade predominante é menor que 12% em uma área de 2.5923,06 km². Em relação ao relevo, apresenta um gradiente de 420 metros com altitudes variando entre 240 (mínima) e 660 (máxima) m. s. n. m. As formas predominantes são topos alongados e aplainados, vertentes convexas e vales em “V”, modeladas em rochas da Formação Caiuá.



sub-unidade morfoescultural 2.4.12



sub-unidade morfoescultural 2.4.12

A sub-unidade morfoescultural número 2.4.13, denominada Planalto de Cascavel, situada no Terceiro Planalto Paranaense, apresenta dissecação média e ocupa uma área 4.824,80 km², que corresponde a 29,24% desta Folha. A classe de declividade predominante é menor que 12% em uma área de um total de 4.924,20 km². Em relação ao relevo apresenta um gradiente de 540 metros com altitudes variando entre 260 (mínima) e 800 (máxima) m. s. n. m. As formas predominantes são topos alongados e aplainados, vertentes convexas e vales em “V”, modeladas em rochas da Formação Serra Geral.



sub-unidade morfoescultural 2.4.13

A sub-unidade morfoescultural número 2.4.17, denominada Planalto do São Francisco, situada no Terceiro Planalto Paranaense, apresenta dissecação média e ocupa uma área de 792,73 km², que corresponde a 4,80% desta Folha. A classe de declividade predominante é menor que 12% em uma área de 328,73 km². Em relação ao relevo apresenta um gradiente de 420 metros com altitudes variando entre 280 (mínima) e 700 (máxima) m. s. n. m. As formas predominantes são topos alongados, vertentes convexas e vales em “V”. A direção geral da morfologia é NW/SE, modelada em rochas da Formação Serra Geral.